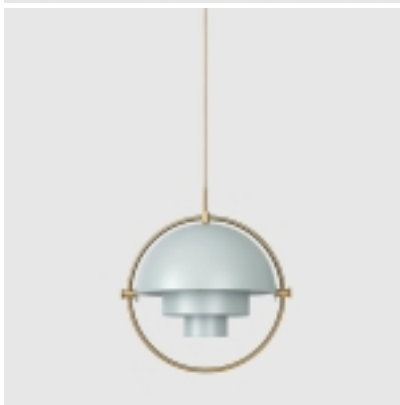
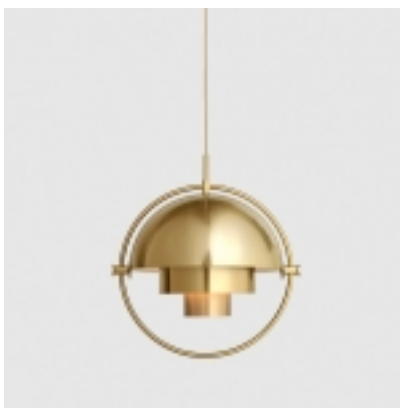
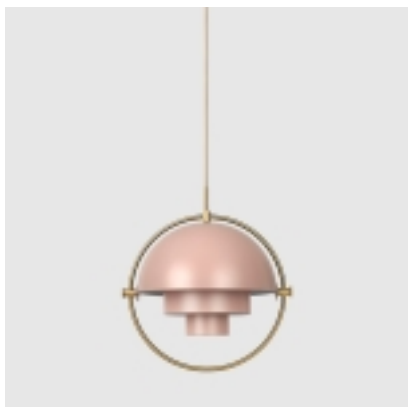


Lampa wisząca MULTI-LITE

kategoria: Kategorie > DESIGNERSKIE OŚWIETLENIE





GUBI

Producent: Gubi
2 360,00 zł

Opcje produktu:
kolor: czarny szt.0
kolor: biały szt.0
kolor: niebieski szt.0
kolor: różowy szt.0
kolor: morski szt.0
kolor: msiądz +860 szt.0

Kod QR:



Lampa wisząca MULTI-LITE z mosiężnym pierścieniem

Multi-Lite Pendant obejmuje złotą erę duńskiego designu z charakterystycznym kształtem dwóch przeciwstawnych zewnętrznych ruchomych kloszy, które umożliwiają stworzenie osobistej instalacji i szerokiego zakresu wartości oświetlenia w pomieszczeniu. Indywidualnie obracając klosze, Multi-Lite Pendant można przekształcić w wiele kombinacji, w których światło może być skierowane w górę, w dół lub wydzielać asymetryczne światło artystyczne.

Dwa cylindryczne kształty tworzą podstawę lampy, a mosiężny pierścień otacza ją i zakotwicza dwa ćwierć-sferyczne odcienie, co ostatecznie dopełnia obrazu kultowego projektu z wieloma celami. Multi-Lite Pendant ma ponadczasowy wyraz, który pasuje do każdej domowej scenarii.

Lampa dostępna jest w siedmiu kolorach, a wszystkie są w środku lakierowane na biało.

WYMIARY (cm):

Wysokość lampy: 36

Średnica lampy: Ø36

Rozmiar czasy: Ø11,5 x 5,7

